

CARRI
MISCELATORI

TRAINATI ORIZZONTALI

GAMMA PRODOTTI

STURTI
Excellence since 1956





IN LOVE WITH FEEDING

Dal 1956 produciamo macchine e SOLUZIONI
TECNOLOGICHE per L'ALIMENTAZIONE
ED IL BENESSERE ANIMALE

Immaginiamo un mondo dove la **sostenibilità economica ed ambientale**, la **tracciabilità ed il benessere animale** possano diventare i **valori per vincere le sfide alimentari del futuro.**

Soddisfiamo i bisogni dei nostri clienti con prodotti e servizi ad elevata qualità ed innovazione da oltre 65 anni. Proprio l'innovazione associata alla

passione, l'etica e il grande spirito di squadra ci hanno portato a divenire uno dei punti di riferimento mondiale nel campo della meccanizzazione agricola.



GAMMA PRODOTTI STORTI

SEMOVENTI



VERTICALI

dobermann^{EVO}
SV

dobermann^{EVO}
SW

dobermann^{EVO}
SW GP

terrier^{EVO}
SW

TRAINATI



ORIZZONTALI

husky
MT

husky
DS

boxer
MT

boxer
DS

STAZIONARI



ORIZZONTALI

husky
ST

STAZIONARI



VERTICALI

dunker
ST

terrier*
SW

SEMOVENTI



pointerEVO

pointer*

greyhound*

ORIZZONTALI

* DISPONIBILE SOLO IN ALCUNI MERCATI

dogo
MT

TRAINATI

dunker
T1dunker
T2dunker
T3

VERTICALI

AL SERVIZIO
DELLA STALLA

sweeper



SB30



motobrush

STORTI MISCELATORI ORIZZONTALI

TRAINATI E STAZIONARI



IN LOVE
WITH FEEDING

CARICO <

MISCELAZIONE <
E UNIFEED

OPZIONI <

SCARICO <

COMPACT FEEDING <

PLUS

Scopri i nostri



STURTI

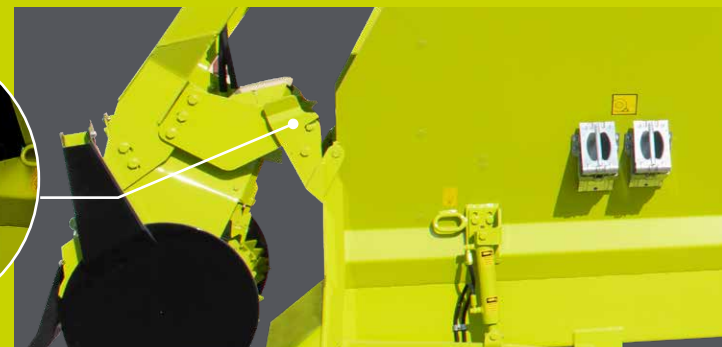


CARICO

La fresa di carico posteriore è disponibile per tutti gli orizzontali DS in 3 dimensioni in base alla cubatura 1400, 1650 e 1800mm. Garantisce la migliore gestione della trincea di tutte le tipologie di insilato, dal mais al pastone agli insilati d'erba anche i più tenaci. Il dessilatore posteriore è azionato da un potente impianto idraulico che, grazie al design del rotore, rispetta la struttura degli insilati, fondamentale per non degradare il prodotto, mantenendo delle prestazioni di carico rapide e accurate nella quantità.

Diverse soluzioni per un carico preciso, veloce e performante.

Si possono configurare anche opzioni dedicate a chi utilizza la fresa in modo continuativo e gravoso selezionando pompa in ghisa e sistema di raffreddamento dedicato. Storti da sempre attenta alle normative di sicurezza ha dotato tutta la gamma con fresa di un sistema di sicurezza attivo con frizione elettroidraulica a controllo elettronico Dinacom2 che disattiva la miscelazione e la fresa ogni qualvolta l'operatore non sia in una posizione sicurezza.



IN LOVE
WITH FEEDING

La fresa in posizione di trasporto rimane saldamente vincolata al carro tramite un sistema di aggancio sgancio rapido che

evita stress e rotture anche in situazioni con passaggi su terreni accidentati.



Uno dei vantaggi della tecnologia orizzontale è la possibilità di caricare i prodotti dall'alto tramite telescopico o caricatore, e dal posteriore attraverso un'apertura facilmente accessibile che in versione MT, senza fresa, può essere dotata di scivolo.

MISCELAZIONE E UNIFEED

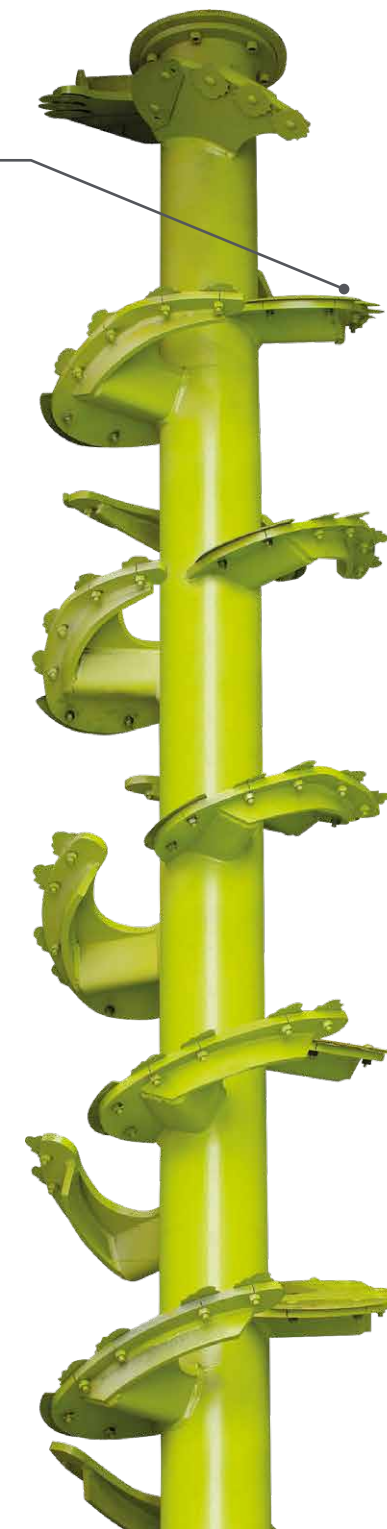
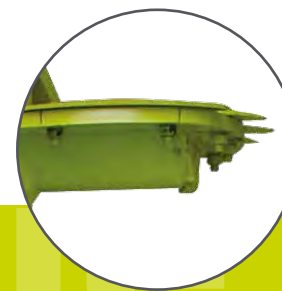
Orizzontali Storti: diverse tecnologie di miscelazione per trovare sempre la soluzione migliore.

I vantaggi della miscelazione orizzontale sono:

- Taglio veloce e preciso della fibra grazie al contrasto tra coltello e riscontro, con aumento dell'attività ruminale.
- Flessibilità nella preparazione di alimentazioni specifiche anche per piccoli gruppi con la stessa omogeneità del pieno carico.
- Omogeneità superiore grazie ad un flusso di miscelazione che risente meno della differenza del peso specifico di ogni singolo componente.
- Riduzione del 90% della polvere prodotta dalla miscelazione anche per prodotti con sostanza secca elevata.
- Performance di taglio adattabili alle diverse situazioni con la possibilità di regolare la distanza tra coltello e fondo.

Solo i ricambi originali Storti garantiscono il mantenimento nel tempo delle performance di taglio e miscelazione.

IN LOVE
WITH FEEDING

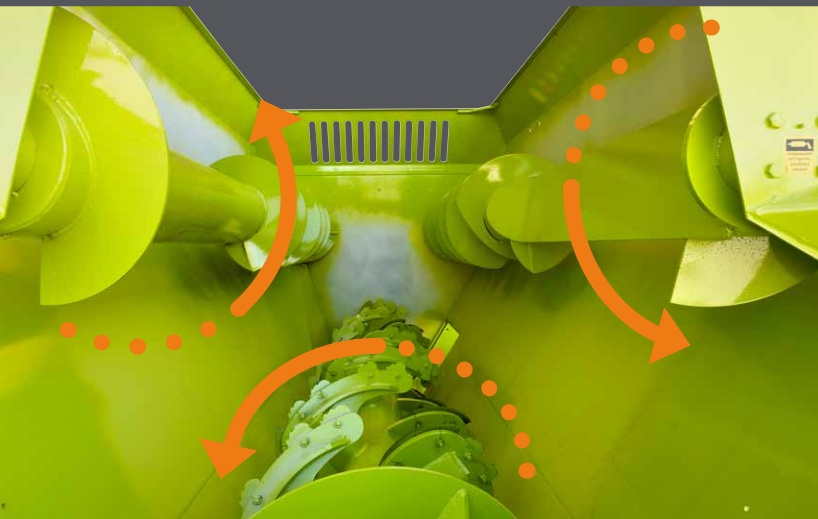




Boxer: miscelazione con 2 coclee contrapposte.

La tecnologia a 2 coclee contrapposte con flusso "vulcanico" garantisce un taglio veloce della fibra lunga anche partendo da rotoballe intere, con la produzione di una miscelata estremamente soffice. Inoltre, il numero elevato di coltelli per coclea determina prestazioni di taglio impareggiabili e di riferimento nel mercato.

L'assorbimento di potenza rimane contenuto anche in presenza di fibre lunghe e di carichi pesanti.



Husky: miscelazione 3 coclee Multiflow.

L'esperienza fatta in moltissimi mercati e prodotti diversi ha perfezionato la tecnologia Multiflow dove la coclea trincia miscelatrice a pale con inclinazioni differenti assicura la massima omogeneità del TMR ed un taglio efficace per aumentare ingestione e ruminazione.

La tecnologia 3 coclee sfrutta in maniera efficiente il volume; infatti, la coclea miscelatrice centrale muove i prodotti spingendoli dal posteriore all'anteriore dove il cambio di flusso in prossimità dello scarico li porta verso l'alto. Le 2 coclee superiori rovesciano indietro la miscelata fino al posteriore dove il flusso riprende.



OPZIONI

Per rispondere alle diverse esigenze degli allevatori in molteplici mercati la lista delle opzioni disponibili è diventata via via sempre più ampia e profonda.

La tensione al miglioramento che è sempre stato nel DNA di Storti ha sviluppato una serie di soluzioni volte a migliorare l'esperienza di utilizzo della macchina.

Alcune delle personalizzazioni più richieste e apprezzate sono:

- Fondo Inox per aumentare la vita utile del miscelatore
- Ruote ribassate per contenere l'altezza totale del veicolo
- Scarico con tappeti di diverse lunghezze

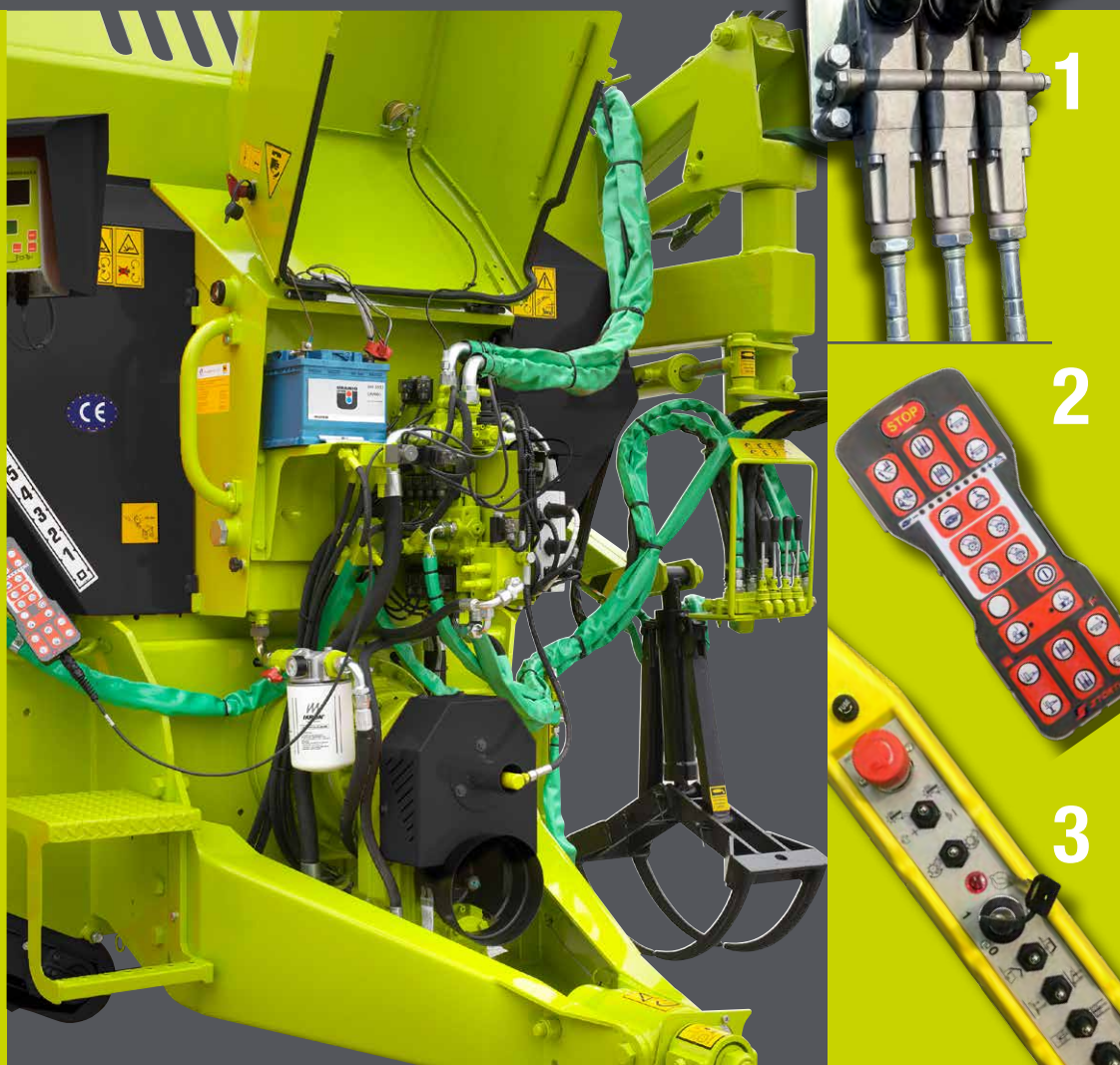


La giusta soluzione per ogni esigenza.

- Impianto frenante e omologazione
- Sistemi di pesatura e precision feeding con software
- Ruote galleggianti per l'utilizzo in campo aperto in presenza di fango
- Fresa di carico con disposizione aggressiva dei coltelli per materiali particolarmente compatti



IN LOVE
WITH FEEDING



Manutenzione semplice e comoda con accesso facilitato.

La manutenzione è resa semplice da un'attenta progettazione dell'accessibilità di tutti i componenti meccanici, elettrici ed idraulici, raccolti e protetti da carter anteriori ispezionabili.

La trasmissione alle coclee anche nelle operazioni d'ingrassaggio e registrazione è semplice e comoda da eseguire.

Comandi e funzioni.

1. I comandi flessibili meccanici sono standard per la versione MT e opzionali per la versione DS solo nei mercati extra UE.
2. I comandi elettronici Dinacom 2 sono standard per la versione DS e parte integrante del sistema di sicurezza della fresa di carico, mentre sono opzionali su MT.
3. La pulsantiera DTO è opzionale per MT e DS (solo paesi extra UE)



SCARICO

Quando è richiesto uno scarico preciso a flusso costante ed una pulizia completa i carri miscelatori orizzontali danno risultati migliori.

La miscelazione orizzontale viene apprezzata per la gestione accurata dello scarico in particolar modo quando abbiamo gruppi di scarico molto piccoli come i box all'ingrasso perché il flusso è facilmente controllabile dall'operatore.

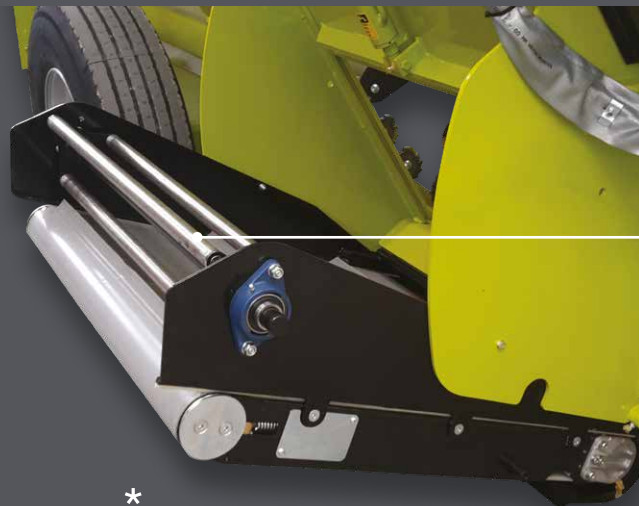
Massima pulizia con un flusso costante di scarico.

La presenza del tappeto di scarico in PVC favorisce la modulazione della distribuzione in corsia, ha una bassissima rumorosità anche a velocità elevate che permettono di lanciare il prodotto in mangiatoia lontano dal passaggio del carro, ed è inoltre sicuro per l'operatore e per gli animali.



FINO A 95 cm

Ampie porte di scarico

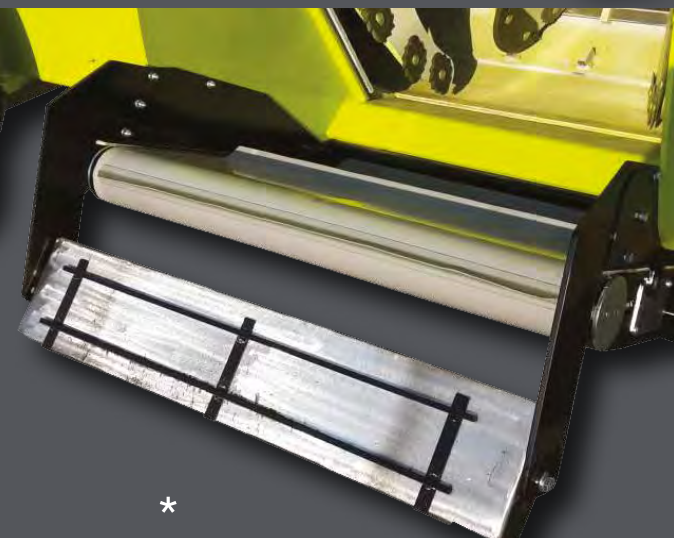


*

Il magnete rotativo è un'opzione disponibile per tutta la gamma in abbinata al tappeto di scarico in PVC, assicura una efficace ricerca e rimozione dei residui ferrosi che inquinano l'UNIFEED, come viti bulloni o fili di ferro. Il movimento rotativo dell'aspo magnetico all'interno del flusso di scarico opera anche una ulteriore arieggiatura dell'UNIFEED rendendolo ancora più appetibile.



Residui ferrosi nell'UNIFEED?
Ci pensa il magnete.

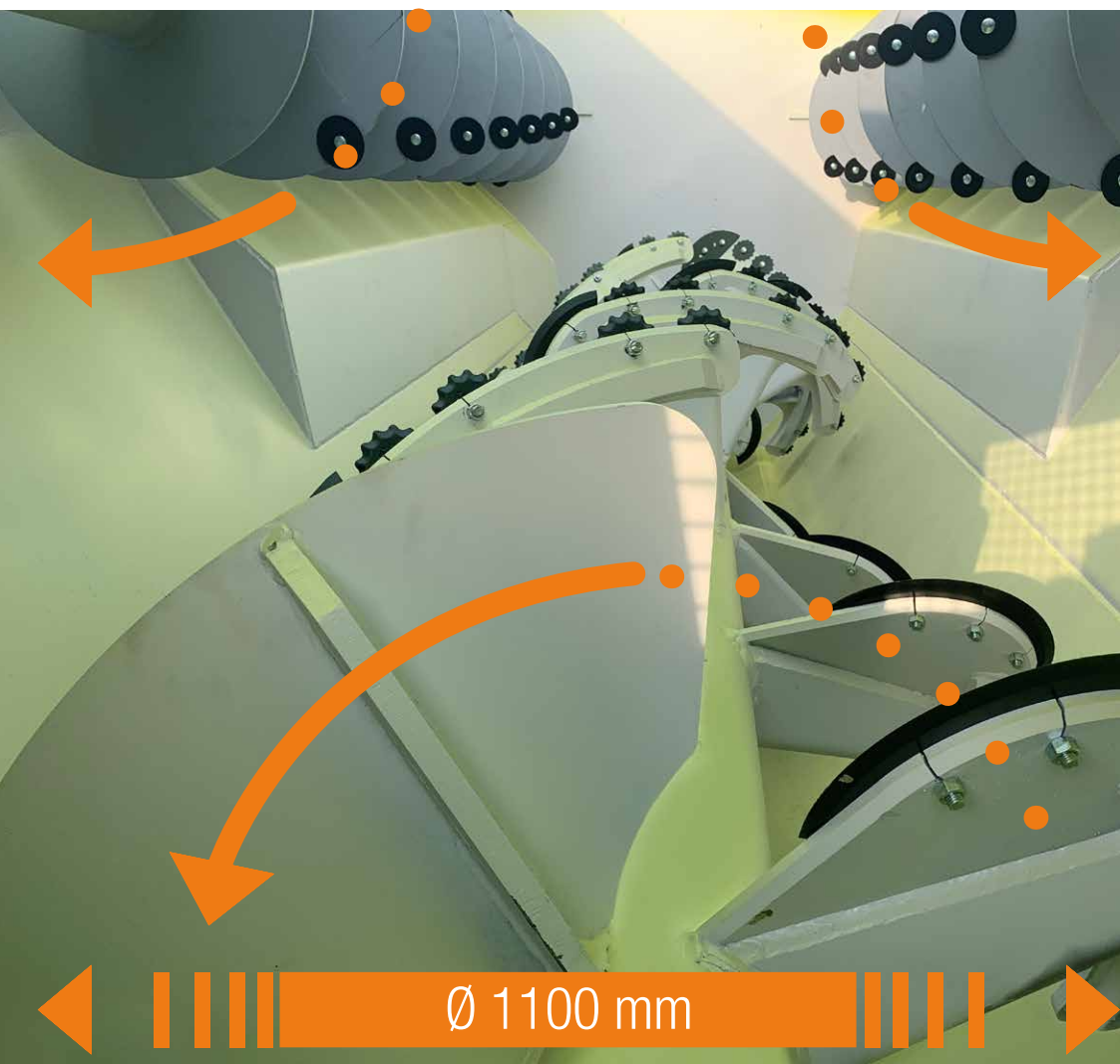


*

Il magnete fisso è una soluzione più semplice ed economica che non rallenta il flusso di scarico ma funziona come un scivolo magnetico sul quale vengono trattenute le particelle ferrose.

* Per la realizzazione delle immagini contenute in questo catalogo alcune delle protezioni di sicurezza presenti sui carri miscelatori sono state momentaneamente rimosse. Ricordiamo che per la vostra incolumità e sicurezza le protezioni non vanno mai rimosse o manomesse.

STORTI



COMPACT FEEDING

Nuova tendenza ma già una realtà in molti paesi.

Il concetto del Compact feeding (alimentazione compatta) e relativamente recente, è stato sviluppato in Danimarca una decina di anni fa. Questa tecnica consiste nell'aggiungere una grande quantità di acqua assieme ai concentrati e lasciare agire per alcune ore o addirittura per una notte.

Successivamente vengono aggiunti gli insilati fino ad arrivare a una miscelata estremamente compatta e pesante e praticamente indivisibile, non più selezionabile dall'animale. Questo assicura che tutta la mandria indipendentemente dalla gerarchia riceva la stessa razione di UNIFEED.


Prove indipendenti e comparative fatte in Danimarca, hanno evidenziato che il miscelatore più adatto a questo tipo di alimentazione è senza dubbio l'orizzontale 3 coclee, per omogeneità e pulizia di scarico, proprio per questo Storti ha sviluppato una gamma dedicata la serie DOGO.



IN LOVE
WITH FEEDING

Coclee superiori contro-rotanti e dotate di coltelli, coclea trincia-miscelatrice inferiore

con diametro da 1100 mm e coltelli Piranha regolabili.



Dogo: la gamma orizzontale
per le grandi aziende.

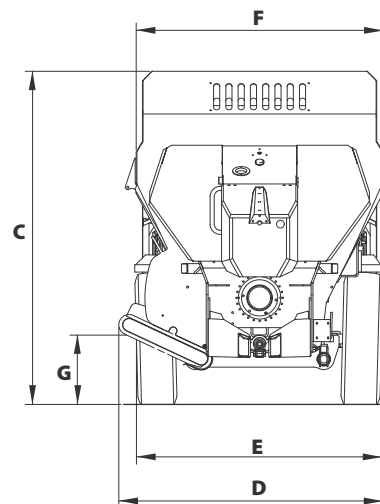
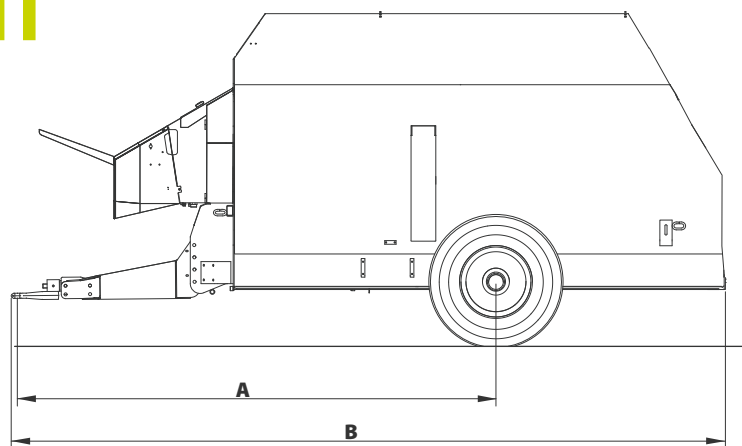
La gamma DOGO è stata studiata anche per soddisfare le crescenti richieste di orizzontali di grandi cubature per impieghi intensi e continuativi.

Il Dogo è rivolto alle aziende che non vogliono rinunciare ai vantaggi della miscelazione orizzontale pur avendo bisogno di grandi volumi di carico.



STURTI

HUSKY MT



SCHEMA TECNICA

	A	B	C	D	E	F	G	H	I	J	Potenza richiesta	Peso vuoto	Peso a pieno carico
m ³	mm	mm	mm	mm	mm	mm	mm	mm	mm	mm	kW-HP	kg	kg
MT 50	5	3.250	4.445	2.100	1.780	1.710	1.665	415			34-45	2.550*	4.700
MT 70	7	3.315	4.915	2.285	1.825	1.760	1.750	410			35-47	3.050*	6.700
MT 90	9	3.660	5.270	2.545	2.080	1.990	1.865	535			40-54	3.950*	8.350
MT 120	12	3.910	5.905	2.715	2.155	1.990	2.015	565			46-61	4.600*	9.900
MT 160	16	4.200	6.655	2.815	2.220	2.200	2.140	555			53-71	5.700*	11.900
MT 190	19	4.350	6.900	2.950	2.270	2.275	2.265	580			57-76	6.150*	13.000

*Peso indicativo. Il peso a vuoto varia a seconda dell'allestimento

Husky MT: solo miscelatore.

La Gamma Husky MT senza fresa è il miscelatore 3 coclee essenziale e compatto, che prevede 6 modelli da 5 a 19 m³.

La posizione dell'assale centrale al miscelatore garantisce un passo contenuto con un'ottima manovrabilità negli spazi ristretti e una perfetta distribuzione del peso. Lo scarico anteriore con tappeto in PVC offre un'insuperabile visibilità all'operatore, un'ampiezza della porta da 800mm per 5 e 7m³ e 900mm per il resto della gamma.

La versione MT permette di avere accesso al miscelatore tramite la griglia posteriore di sicurezza per controllare la miscelata e aggiungere componenti e concentrati.

Il sistema di pesatura standard come nella tradizione Storti prevede l'utilizzo di 3 sensori di carico cilindrici per uso dinamico atti a garantire la massima stabilità e accuratezza nel controllo del peso. La robusta ed affidabile trasmissione è data da un riduttore epicicloidale diretto sulla coclea trincia-miscelatrice con anello di contenimento delle farine, le coclee superiori sono mosse da una trasmissione a catena con lubrificazione esterna.

HUSKY MT



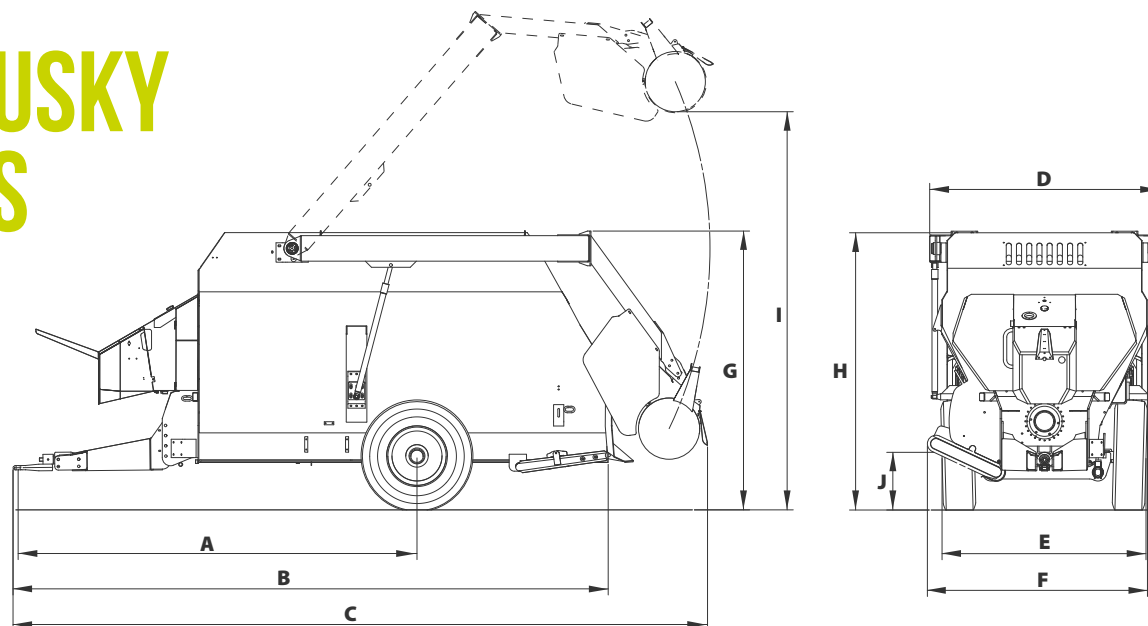
50
70
90
120
160
190

B

D

STURTI E

HUSKY DS



SCHEMA TECNICA

	A	B	C	D	E	F	G	H	I	J	Potenza richiesta	Peso vuoto	Peso a pieno carico	
m ³	mm	mm	mm	mm	mm	mm	mm	mm	mm	mm	kW-HP	kg	kg	
DS 50	5	3.250	4.445	5.285	1.930	1.710	1.780	2.130	2.100	3.525	415	40-54	3.000*	5.000
DS 70	7	3.315	4.915	5.765	2.020	1.760	1.825	2.255	2.285	3.850	410	43-57	3.800*	7.000
DS 90	9	3.660	5.270	6.145	2.100	1.990	2.080	2.525	2.545	4.055	535	48-64	4.950*	8.800
DS 120	12	3.910	5.905	6.805	2.250	1.990	2.155	2.745	2.715	4.450	565	55-74	5.600*	10.500
DS 160	16	4.200	6.655	7.480	2.500	2.200	2.220	2.795	2.815	4.665	555	62-83	6.750*	12.500

*Peso indicativo. Il peso a vuoto varia a seconda dell'allestimento

Husky DS: il 3 coclee con fresa posteriore

La Gamma Husky DS con fresa posteriore è il miscelatore 3 coclee essenziale e compatto, che prevede 5 modelli da 5 a 16 m³. La posizione dell'assale centrale al miscelatore garantisce un passo contenuto con un'ottima manovrabilità negli spazi ristretti e una perfetta distribuzione del peso. Lo scarico anteriore con tappeto in PVC offre un'insuperabile visibilità all'operatore, un'ampiezza della porta da 800mm per 5 e 7m³ e 900mm per il resto della gamma. L'Husky DS è dotato di una fresa posteriore per il carico degli insilati con larghezza da 1400mm per 5-7 m³ e 1650mm per le versioni 9-12-16 m³ azionata da un potente e affidabile impianto idraulico indipendente. I comandi elettronici abbinati ad una frizione elettroidraulica rendono facile l'utilizzo del miscelatore pur mantenendo l'operatore in piena sicurezza. Il sistema di pesatura standard come nella tradizione Storti prevede l'utilizzo di 3 sensori di carico cilindrici per uso dinamico atti a garantire la massima stabilità e accuratezza nel controllo del peso. La robusta ed affidabile trasmissione è data da un riduttore epicicloidale diretto sulla coclea trincia-miscelatrice con anello di contenimento delle farine, le coclee superiori sono mosse da una trasmissione a catena con lubrificazione esterna.

HUSKY DS

50

70

90

120

160



STURTI

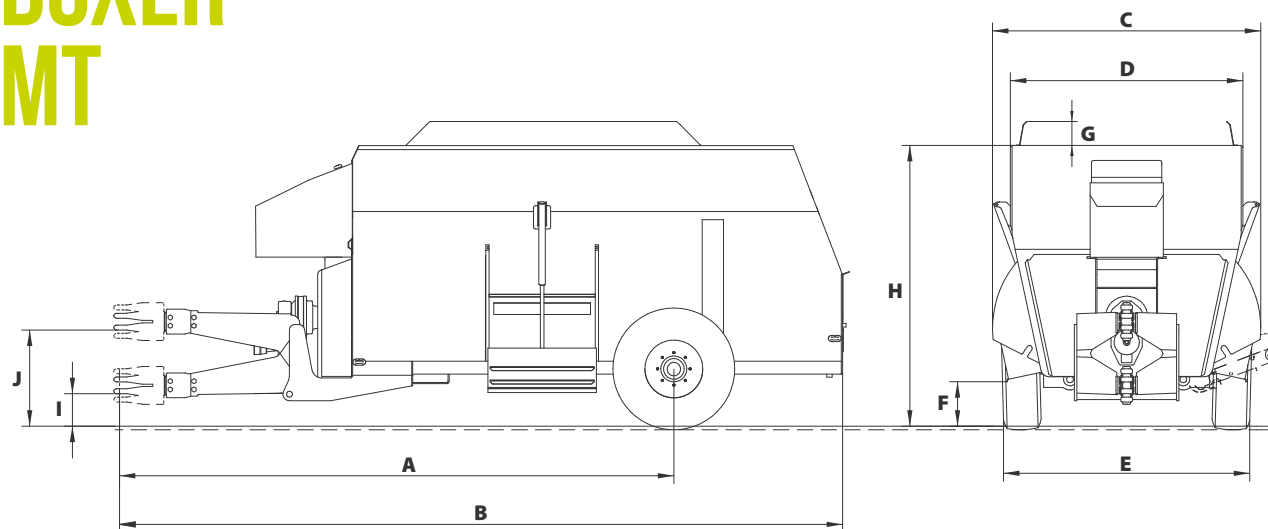
E

F

B

A

BOXER MT



SCHEMA TECNICA

		A	B	C	D	E	F	G	H	I	J	Potenza richiesta	Peso vuoto	Peso a pieno carico
	m ³	mm	mm	mm	mm	mm	mm	mm	mm	mm	mm	kW-HP	kg	kg
MT 70	7	4.360	5.065	2.180	1.770	1.950	240	200	2.095	240	780	40-55	. *	.
MT 90	9	4.780	5.750	2.180	1.770	2.050	290	200	2.215	300	840	44-60	. *	.
MT 120	12	4.700	6.125	2.275	1.970	2.110	285	200	2.395	290	830	51-70	5.080*	10.000
MT 150	15	4.900	6.525	2.275	1.970	2.110	310	200	2.650	320	860	62-85	5.460*	11.000
MT 180	18	5.390	7.065	2.510	2.180	2.510	280	200	2.715	300	940	70-95	6.260*	13.000
MT 210	21	5.540	7.360	2.510	2.180	2.510	280	200	2.905	300	940	81-110	6.920*	14.000
MT 240	24	5.710	7.700	2.510	2.180	2.510	280	200	3.100	300	945	88-120	7.340*	15.000

*Peso indicativo. Il peso a vuoto varia a seconda dell'allestimento

Boxer MT: 2 coclee contrapposte per un taglio veloce della fibra.

La Gamma Boxer MT è il miscelatore 2 coclee contrapposte, che prevede 7 modelli da 7 a 24 m³.

Le due ampie porte centrali garantiscono la possibilità di scaricare da tutti e due i lati utilizzando lo scivolo standard oppure il tappeto in PVC opzionale.

La versione MT permette di avere accesso al miscelatore tramite la griglia posteriore di sicurezza o l'ampio scivolo opzionale, per controllare la miscelata e aggiungere componenti e concentrati.

Il sistema di pesatura standard come nella tradizione Storti prevede l'utilizzo di 3 sensori di carico cilindrici per uso dinamico atti a garantire la massima stabilità e accuratezza nel controllo del peso.

La robusta ed affidabile trasmissione è data da un riduttore epicicloidale e dalla presenza di due robuste catene in bagno d'olio standard per le versioni 18-21-24m³.

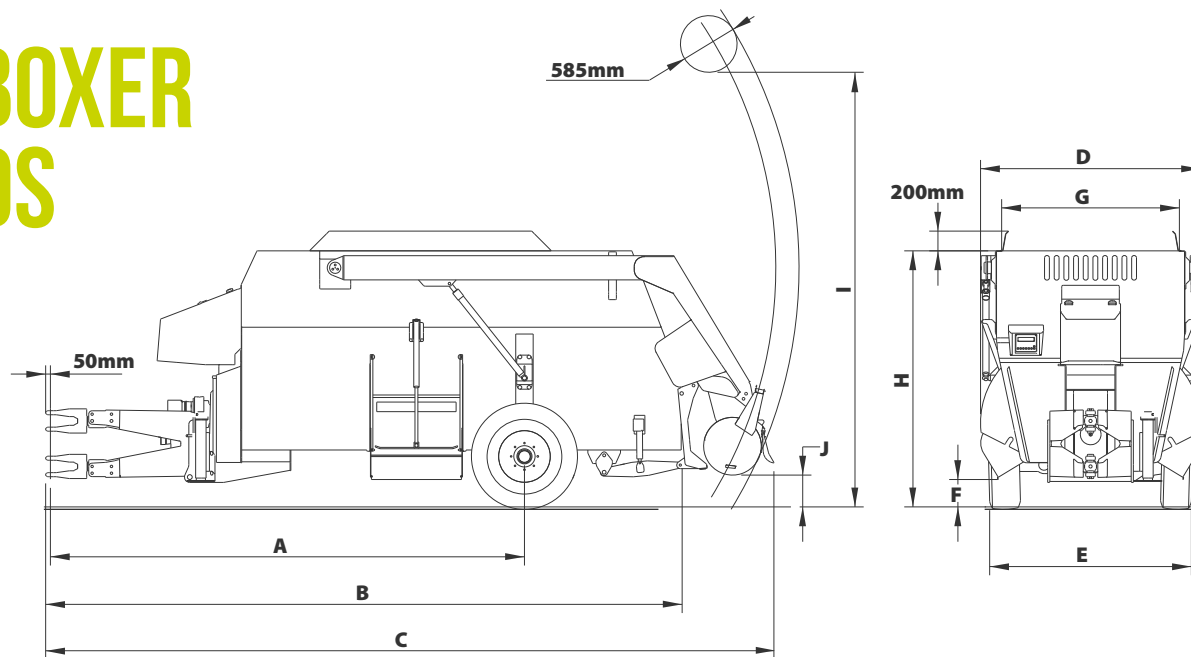
La semplice accessibilità alla trasmissione rende il Boxer di facile manutenzione.

BOXER MT

- 70
- 90
- 120
- 150
- 180
- 210
- 240



BOXER DS



Boxer DS: 2 coclee contrapposte con fresa posteriore, robusto e affidabile.

La Gamma Boxer DS con fresa è il miscelatore 2 coclee contrapposte, che prevede 5 modelli da 7 a 18 m³.

Le due ampie porte centrali garantiscono la possibilità di scaricare da tutti e due i lati utilizzando lo scivolo standard oppure il tappeto in PVC opzionale.

Il Boxer DS è dotato di una fresa posteriore per il carico degli insilati con larghezza da 1650mm per 7-9 m³ e 1800 mm per le versioni 12-15-18 m³ azionata da un potente e affidabile impianto idraulico indipendente. I comandi elettronici abbinati ad una frizione elettro-idraulica rendono facile l'utilizzo del miscelatore pur mantenendo l'operatore in piena sicurezza.

Il sistema di pesatura standard come nella tradizione Storti prevede l'utilizzo di 3 sensori di carico cilindrici per uso dinamico atti a garantire la massima stabilità e accuratezza nel controllo del peso. La robusta ed affidabile trasmissione è data da un riduttore epicicloidale e dalla presenza di due robuste catene in bagno d'olio standard per le versioni 18-21-24m³. La semplice accessibilità alla trasmissione rende il Boxer di facile manutenzione.

SCHEMA TECNICA

	A	B	C	D	E	F	G	H	I	J	Potenza richiesta	Peso vuoto	Peso a pieno carico	
m ³	mm	mm	mm	mm	mm	mm	mm	mm	mm	mm	kW-HP	kg	kg	
DS 70	7	4.360	5.065	5.990	2.180	1.950	240	1.600	2.095	3.850	290	48-64	3.000*	7.000
DS 90	9	4.780	5.750	6.670	2.180	2.050	290	1.600	2.215	4.000	265	55-74	3.800*	8.800
DS 120	12	4.700	6.125	7.210	2.275	2.110	285	1.800	2.395	4.000	500	59-80	5.750*	10.000
DS 150	15	4.900	6.525	7.520	2.275	2.110	310	1.800	2.650	4.000	340	62-85	6.400*	11.000
DS 180	18	5.390	7.065	8.050	2.510	2.510	280	2.200	2.715	4.400	340	70-95	7.500*	13.000

*Peso indicativo. Il peso a vuoto varia a seconda dell'allestimento

IN LOVE
WITH FEEDING

585mm

200mm

BOXER DS

70

90

120

150

190



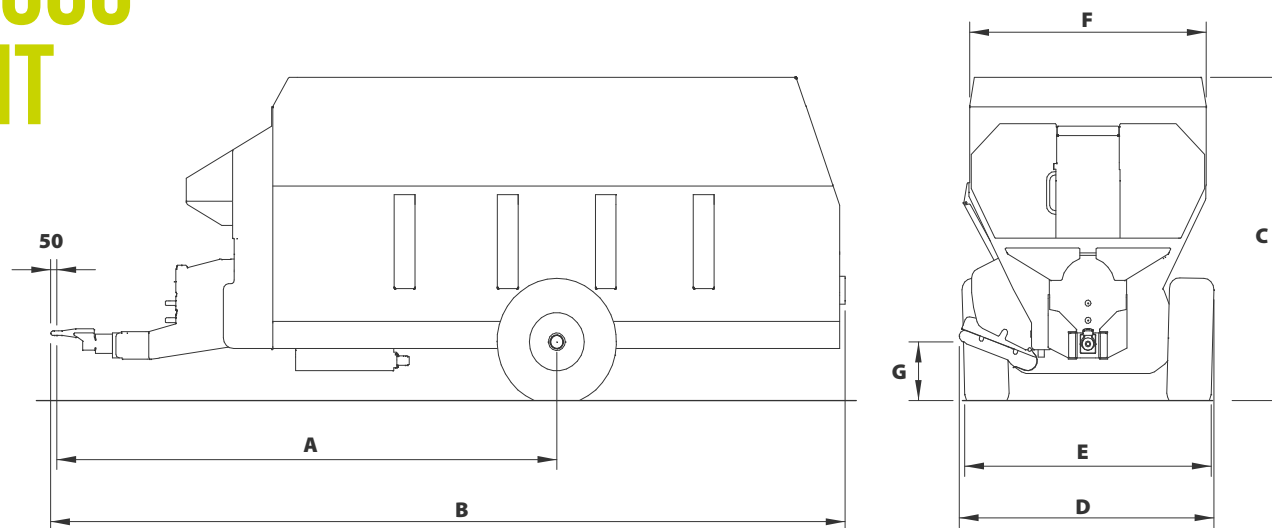
B

C

E

STURTI

DOGO MT



SCHEMA TECNICA

	A	B	C	D	E	F	G	H	I	J	Potenza richiesta	Peso vuoto	Peso a pieno carico
m ³	mm	mm	mm	mm	mm	mm	mm	mm	mm	mm	kW-HP	kg	kg
MT 220	22	4.660	7.220	2.960	2.460	2.420	2.390	540			74-100	8.160*	15.500
MT 250	25	4.820	7.720	2.960	2.460	2.420	2.390	540			88-120	8.900*	17.000
MT 280	28	5.050	7.920	3.160	2.460	2.420	2.390	540			103-140	10.000*	19.500

*Peso indicativo. Il peso a vuoto varia a seconda dell'allestimento

Dogo MT: il 3 coclee per i grandi allevamenti

Il modello Dogo disponibile nelle cubature 22-25-28 m³ è l'evoluzione del modello Husky; del predecessore ha lo stesso schema di miscelazione a 3 coclee, ma con i seguenti miglioramenti:

- Volumi adatti a grandi allevamenti
- Trasmissione rinforzata progettata per carichi pesanti
- Coclea trincia miscelatrice con diametro 1100mm che migliora omogeneità e flusso di miscelazione riducendo la potenza assorbita dal trattore
- Coclee superiori contro-rotanti con lame
- 2 catene indipendenti per le coclee superiori
- Sistema di pesatura a 5 sensori per carichi gravosi
- Fondo standard da 12mm

Anche nel Dogo la posizione dell'assale centrale al miscelatore garantisce un passo contenuto con un'ottima manovrabilità negli spazi ristretti nonostante l'ingombro generale, ed una perfetta distribuzione del peso.

Lo scarico anteriore da 900mm con tappeto in PVC offre un'insuperabile visibilità all'operatore.

In fine la griglia posteriore di sicurezza permette di avere accesso al miscelatore per aggiungere componenti e concentrati.

DOGO MT

220

250

280



B

D **STURTI**

E

F

STAZIONARI

Una gamma completa con trasmissione elettrica

La conversione a stazionario è sempre possibile per ogni famiglia di trainati orizzontali MT.

Partendo dalla versione trainata basta aggiungere l'apposito kit di conversione che include fissaggio a pavimento, quadro elettrico con controllo Softstart o Inverter, motore elettrico abbinato al

riduttore e cardano di trasmissione.

La sostenibilità ambientale ha sempre guidato lo sviluppo di nuove soluzioni, l'elettificazione della gamma è rivolta agli allevamenti che intendono auto-consumare l'elettricità prodotta dal proprio impianto biogas oppure da altre fonti come il fotovoltaico.



IN LOVE
WITH FEEDING

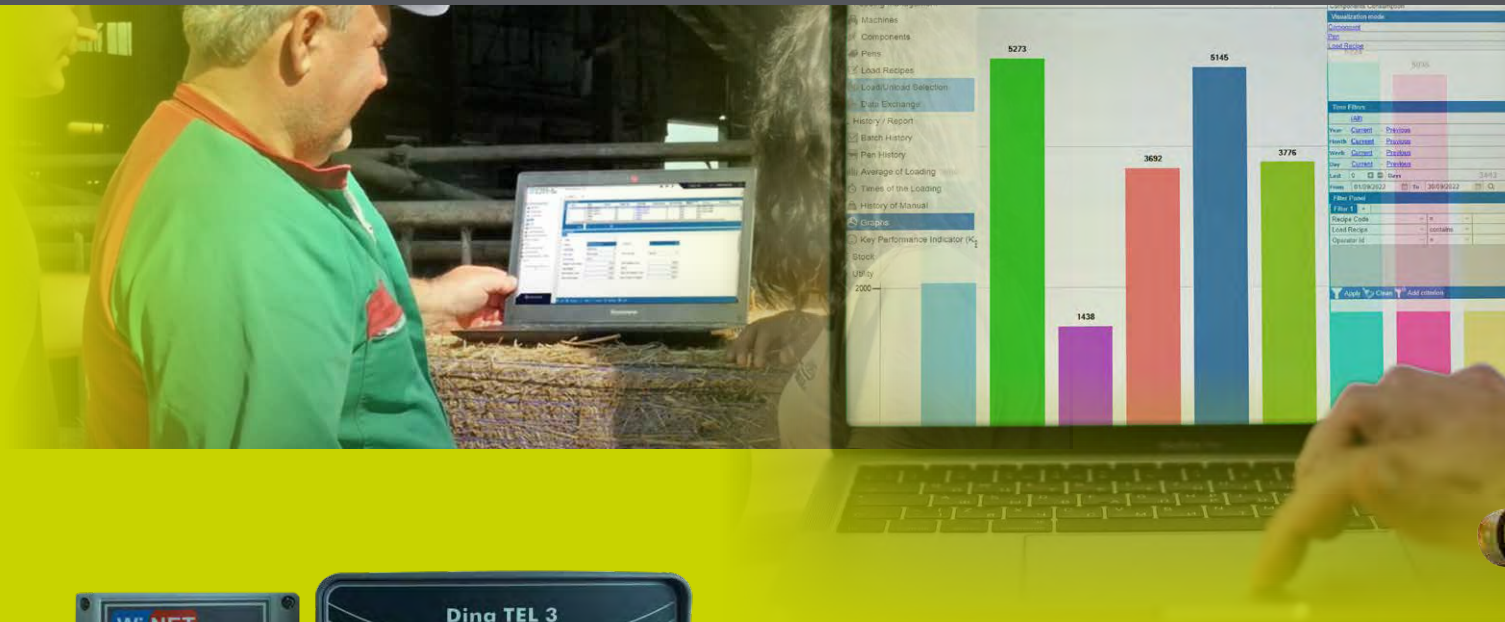
SISTEMI DI PESATURA E ACCESSORI

Gestione dei dati per un controllo accurato dei costi e dell'alimentazione.

Tutta la gamma di carri miscelatori orizzontali è equipaggiata con un sistema di pesatura completo. Le pesa possono operare manualmente oppure con ricette editabili dalla memoria interna programmabile. I dati di alimentazione possono essere gestiti da un software cloud che permette di trasmettere le ricette da eseguire, e raccogliere i dati delle esecuzioni già fatte per creare dei report in vari formati.

Lo scambio dei dati tra cloud/PC e pesa può avvenire tramite chiave USB oppure anche attraverso un modem 4G per trasmettere i dati in modalità wireless.

Alla pesa è possibile abbinare anche un display supplementare, una stampante oppure un sistema di controllo delle funzioni pesa remoto da installare sul telescopico sempre per agevolare e velocizzare le operazioni di carico del carro trincia-miscelatore.



EXTRA

ordinary

STORTI

OLTRE IL PRODOTTO



STORTI

STORTI S.P.A.

Via Castelletto 10
37050 Belfiore VR | ITALY
Phone +39 045 6134311
Fax +39 045 614 9006
info@storti.com

STORTI FRANCE

Za Chateau Gillard Route de Polign
35470 Bain de Bretagne | FRANCE
Phone +33 02 99 44 25 03
Fax +33 2 99 44 25 15
servicestortifrance@storti.com

STORTI DEUTSCHLAND

Phone. +49 170 302 9507
Fax +49 89 982 479 029
stortide@storti.com

ADESIVI O DATI DEL RIVENDITORE

WWW.STORTI.COM



IL CONTENUTO DI QUESTO DOCUMENTO È PURAMENTE INDICATIVO.
SI PREGA DI VERIFICARE LA DISPONIBILITÀ DI UNO SPECIFICO MODELLO NELLA VOSTRA ZONA.
STORTI S.P.A. NON È LEGALMENTE RESPONSABILE DI EVENTUALI DISCREPANZE NELLA CONFIGURAZIONE.